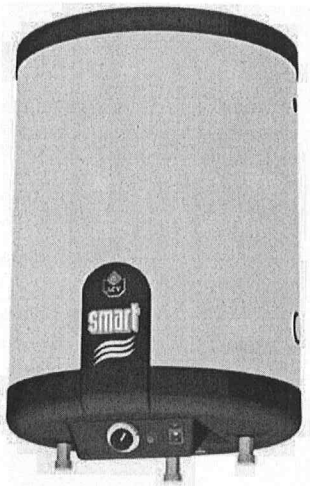


Smart Line SLEW



ОПИСАНИЕ

- Водонагреватель для настенной установки
- Встроенный ТЭН 2,2 кВт для летнего режима эксплуатации
- Высококачественная пенополиуретановая теплоизоляция толщиной 50 мм
- Малые потери тепла
- Полипропиленовый декоративный корпус
- Пять моделей на 100, 130, 160, 210 и 240 литров
- В комплекте регулятор нагрева воды (регулируемый термостат) с ограничителем диапазона нагрева и дополнительная система защиты от перегрева

ОБЩИЕ ТЕХНИЧЕСКИЕ ПАРАМЕТРЫ

Макс. рабочее давление
 Контур отопления: 3 бар
 Контур водоснабжения: 10 бар

Макс. испытательное давление
 Контур отопления: 4,5 бар
 Контур водоснабжения: 13 бар

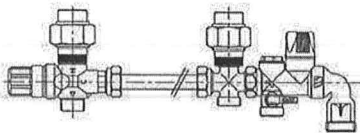
Максимальная температура
 +90 °С

СИСТЕМА «БАК В БАКЕ»

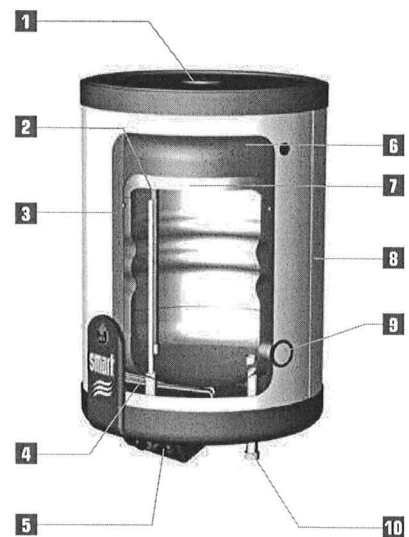
| Код | Описание | Цена, руб. |
|----------|----------|------------|
| 06623501 | SLEW 100 | 59 000-00 |
| 06623601 | SLEW 130 | 62 000-00 |
| 06623701 | SLEW 160 | 65 000-00 |
| 06623801 | SLEW 210 | 72 000-00 |
| 06623901 | SLEW 240 | 79 000-00 |

АКСЕССУАРЫ

| Код | Наименование | Цена, руб. |
|----------|--|------------|
| 10800102 | Комплект быстрого монтажа для бойлера Позволяет ускорить монтаж бойлера и запустить его в эксплуатацию. В комплекте : группа безопасности бойлера, термостатический смесительный клапан 30-60°С, элементы для установки на бойлер. Подключение 3/4" | 9 500-00 |



УСТРОЙСТВО БОЙЛЕРА

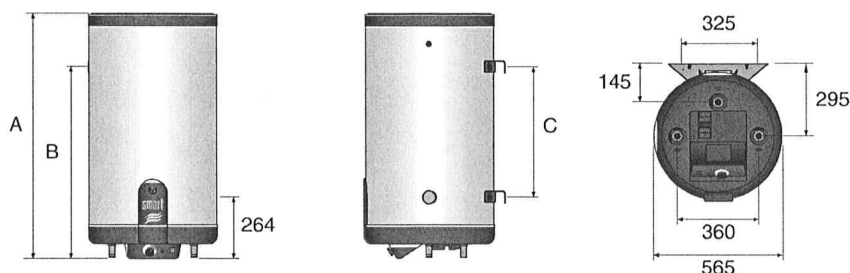


- 1 Ручной воздухоотводчик
- 2 Забор горячей санитарной воды в систему ГВС
- 3 Теплоизоляция из пенополиуретана
- 4 ТЭН (2,2 кВт)
- 5 Панель управления
- 6 Бак из углеродистой стали с теплоносителем
- 7 Бойлер из нержавеющей стали
- 8 Кожух из эластичного полипропилена
- 9 Отвод теплоносителя к котлу
- 10 Подача холодной санитарной воды в бойлер



Обязательно укомплектуйте водонагреватель группой безопасности бойлера!

ТЕХНИЧЕСКИЕ ХАРАКТЕРИСТИКИ



| ТИП | | SLE W 100 | SLE W 130 | SLE W 160 | SLE W 210 | SLE W 240 |
|---|----------------|-----------|-----------|-----------|-----------|-----------|
| КОД / ИСПОЛНЕНИЕ | STD | 06623501 | 06623601 | 06623701 | 06623801 | 06623901 |
| Общий объем | л | 105 | 130 | 161 | 203 | 242 |
| Объем теплоносителя | л | 30 | 31 | 35 | 39 | 42 |
| Площадь поверхности теплопередачи | м ² | 1,03 | 1,26 | 1,54 | 1,94 | 2,29 |
| Гидравлич. сопротивление греющего контура | мбар | 17 | 22 | 37 | 45 | 51 |
| Присоединение котла [F] | ∅ | 1 1/4" | 1 1/4" | 1 1/4" | 1 1/4" | 1 1/4" |
| Присоединение контура ГВС [M] | ∅ | 3/4" | 3/4" | 3/4" | 3/4" | 3/4" |
| Присоединение линии рециркуляции ГВС [F] | ∅ | 3/4" | 3/4" | 3/4" | 3/4" | 3/4" |
| Размеры A | мм | 965 | 1025 | 1225 | 1497 | 1744 |
| B | мм | 629 | 789 | 989 | 1261 | 1508 |
| C | мм | 365 | 525 | 725 | 997 | 1244 |
| Масса пустого | кг | 49 | 55 | 65 | 75 | 87 |

ХАРАКТЕРИСТИКИ КОНТУРА ГВС

| ПРОИЗВОДИТЕЛЬНОСТЬ | | SLE W 100 | SLE W 130 | SLE W 160 | SLE W 210 | SLE W 240 |
|--|-------|-----------|-----------|-----------|-----------|-----------|
| пиковая при нагреве до 40°C | л/10' | 236 | 321 | 406 | 547 | 700 |
| пиковая при нагреве до 45°C | л/10' | 202 | 275 | 348 | 469 | 600 |
| пиковая при нагреве до 60°C | л/10' | 117 | 161 | 209 | 272 | 337 |
| пиковая при нагреве до 40°C | л/60' | 784 | 1063 | 1349 | 1820 | 2319 |
| пиковая при нагреве до 45°C | л/60' | 672 | 911 | 1156 | 1560 | 1988 |
| пиковая при нагреве до 60°C | л/60' | 384 | 549 | 689 | 913 | 1165 |
| непрерывная при нагреве до 40°C | л/ч | 658 | 890 | 1132 | 1527 | 1943 |
| непрерывная при нагреве до 45°C | л/ч | 564 | 763 | 970 | 1309 | 1665 |
| непрерывная при нагреве до 60°C | л/ч | 320 | 465 | 576 | 769 | 994 |
| Время нагрева от ТЭН (2,2 кВт) от 10 до 60°C | | 2ч45' | 3ч27' | 4ч20' | 5ч37' | 6ч37' |
| Время нагрева от котла с 10 до 80°C | минут | 24' | 22' | 22' | 20' | 20' |
| Подводимая тепловая мощность | кВт | 23 | 31 | 39 | 53 | 68 |
| Расход греющей жидкости | л/ч | 2100 | 2600 | 3500 | 4200 | 5500 |

ЭКСПЛУАТАЦИОННЫЙ РЕЖИМ

Температура теплоносителя: (+90/+80 °C)
Температура холодной воды: +10 °C

ПОПРАВочНЫЕ КОЭФФИЦИЕНТЫ

Температура теплоносителя: (+80/+70 °C)
при нагреве холодной воды до 45°C : **0,8**
при нагреве холодной воды до 60°C : **0,75**

Температура теплоносителя: (+70/+60 °C)
при нагреве холодной воды до 45°C : **0,6**

ПРИМЕЧАНИЕ

- Показатели производительности в таблице даны на основе указанного эксплуатационного режима и подводимой тепловой мощности. В случае изменения параметров производительность понижается (см. поправочные коэффициенты).
- Данные по производительности в таблице даны с учетом смешения потоков горячей и холодной воды на выходе из бойлера до приведенных температур. Без учета технических параметров смесительного клапана.
- Указанные данные имеют отношение только к вертикально установленному оборудованию.